



Sauerstoff
Wasser



Ihr
eigener
Jungbrunnen

Die Automaten von Oxy-Vital®

Einfach und genial:

Das original Sauerstoffwasser von Oxy-Vital® in beliebiger Menge selbst herstellen.

Die natürliche Verbindung von Sauerstoff und Wasser

Der Sauerstoffgehalt im Wasser beträgt in der Regel 3 bis 6 Milligramm pro Liter. Ein gutes Quellwasser enthält bis zu 13 mg Sauerstoff pro Liter. Durch unser Verfahren erhöht sich der Sauerstoffgehalt auf **über 60 mg / Liter ***. Dies geschieht nicht wie üblich durch einfaches "einblasen" bzw. "einpressen" von Sauerstoff, der sich nach kurzer Zeit wieder verflüchtigt, sondern durch das Verändern der Wasserstruktur, wobei sich zusätzliche Sauerstoffatome **lang anhaltend einlagern**. Zuvor wird das zugeführte Leitungswasser durch einen hochwertigen Filter von unerwünschten Inhaltsstoffen befreit.

Die Wirkung von Sauerstoffwasser

Die Erkenntnis, dass das gesamte Gesundheitswesen grundlegend verändert würde, falls es gelänge, unserem Körper über die Nahrung auf organische Weise mehr Sauerstoff zuzuführen, ist unumstritten. Genügend Sauerstoff im Blut und im Körper stärkt das Immunsystem und mindert das Risiko organischer Erkrankungen.

Höhere Sauerstoffkonzentration im Blut verbessert die Energiebilanz der Zellen und fördert den Stoffwechsel. Dadurch steigert sich das allgemeine Wohlbefinden, die Konzentrationsfähigkeit und die natürliche Leistung im Alltag, Beruf und Sport. Zudem stabilisiert ein erhöhter Sauerstoffgehalt im Blut die innere Abwehrkräfte.

Die Bestätigung der Wissenschaft

Sauerstoffmangel gilt als Ursache vieler Krankheiten: "Viele chronische und organische Leiden werden durch Sauerstoffmangel auf Zellbasis verursacht" – so der renommierte Arzt und Wissenschaftler Dr. Cuyton, M.D. in seinem medizinischem Lehrbuch.

"Bei Sauerstoffmangel im Zell-Leben findet kein Wachstum mehr statt, und diese sterben ab" – das stellt der zweifache Nobelpreisträger für Medizin, Dr. Otto Warburg, fest.

Dr. Stephen Levine, ein bekannter Molekularbiologe und Genetiker, und Dr. P.M. Kidd sagen in ihrem Forschungsbericht: "Sauerstoff ist die Lebensquelle aller Zellen".

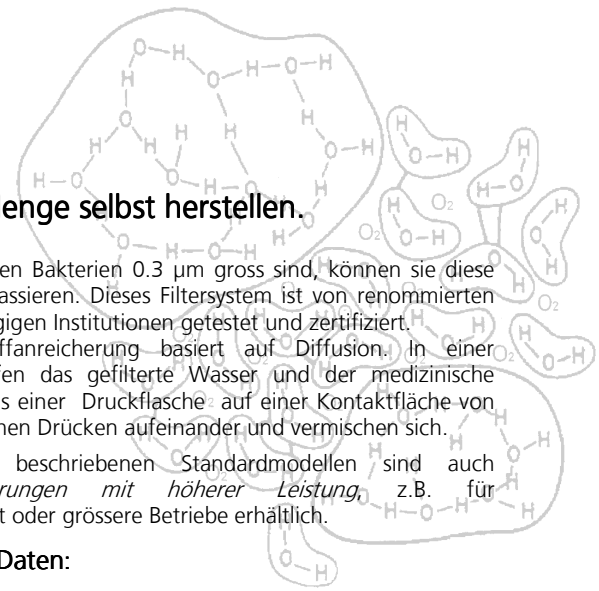
Die Funktionsweise der Geräte

Es stehen zwei Standardausführungen zur Verfügung: Das Standmodell **"COMPACT"** und das Untertisch-Modell **"FIX"**.

Beide Modelle haben die gleiche Leistung und sind für Privathaushalte, Therapiepraxen, Sportclubs, Betriebe, Altersheime, Gaststätte o.ä. konzipiert. Sie arbeiten ausschliesslich mit dem Wasserdruck vor Ort, also **ohne elektrischen Strom**.

Durch das integrierte 25 cm lange kombinierte Aktivkohle/Hohlmembran-Filterelement wird das Leitungswasser vorbehandelt. Der Aktivkohlemantel mit der Porengrösse von 5 µm absorbiert Sedimente, grössere Mikroorganismen, und weitestgehend Chlor, Geruchs- und Geschmacksstoffe, Herbizide, Fungizide, Insektizide, Eisen und **alternativ auch Arzneimittelrückstände und Steroidhormone**. Der innere Filterteil besteht aus einem Bündel von Hohlfasern mit seitlichen Poren von 0.15 µm (absolut!).

* Wasser-Analyse: Institut f. angewandte Chemie Gockel & Weischedel GmbH, Stuttgart



Da die kleinsten Bakterien 0.3 µm gross sind, können sie diese Poren nicht passieren. Dieses Filtersystem ist von renommierten und unabhängigen Institutionen getestet und zertifiziert.

Die Sauerstoffanreicherung basiert auf Diffusion. In einer Kammer treffen das gefilterte Wasser und der medizinische Sauerstoff aus einer Druckflasche auf einer Kontaktfläche von 2 m² bei gleichen Drücken aufeinander und vermischen sich.

Ausser den beschriebenen Standardmodellen sind auch *Sonderausführungen mit höherer Leistung*, z.B. für Landwirtschaft oder grössere Betriebe erhältlich.

Technische Daten:

Erforderlicher Wasserdruck min.	3,0 bar
Kapazität	ca. 2 Liter / Minute
Sauerstoffanreicherung	60 – 90 mg / Liter
Inhalt der Sauerstoff-Flasche	1,0 Liter

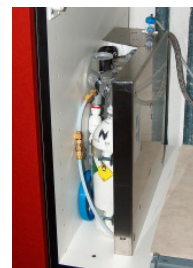
Modell "COMPACT"

Abmessungen BxHxT	230 x 390 x 260 mm
Gewicht	ca. 15 kg
Gehäuse	Stahl pulverbeschichtet / Edelstahl
Haube	Stahl pulverbesch. oder Edelstahl
Optional	Abdeckung aus Granit nach Wahl
Wasseranschluss	PE-Schlauch Ø 6/4 hinten
Aufstellungsmöglichkeiten	frei (Auf Tisch)



Modell "FIX"

Abmessungen BxHxT	350 x 350 x 125 mm
Gewicht	ca. 15 kg
Gehäuse	Edelstahl
Haube (optional)	Edelstahl
Wasseranschluss	PE-Schlauch Ø 6/4 seitlich
Montagemöglichkeiten	Untertisch oder Wand



Bezugsquelle:

Oxy-Vital
Magnoliastr. 3A
CH – 3600 Thun

Tel. +41 33 222 62 76 / +41 33 335 52 61
Fax +41 33 222 62 11 / +41 33 335 52 62

www.oxy-vital.ch
info@oxy-vital.ch

